



#discoveryourkyoto

私が見つけた

# 春の絶景

～きょうと2022～



## Instagram キャンペーン

令和4年

[募集期間]

3月15日[火]～5月10日[火]

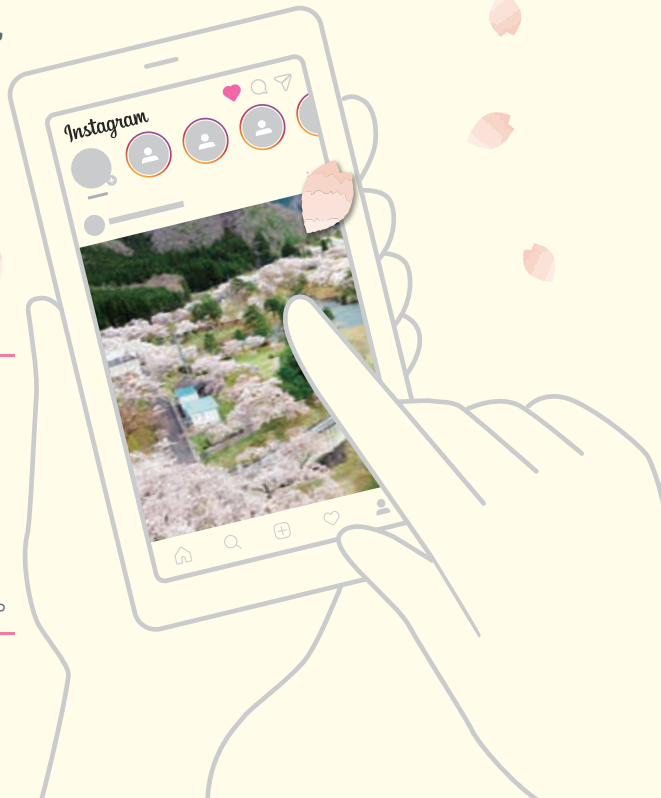
あなたの投稿  
待ってます!

- ・ 京都ならではの桜の絶景や春の景観
- ・ 京都の春を感じる暮らしの風景
- ・ 京都の春を感じる思い出の場所
- ・ 京都の春を感じる食や食材など
- ・ 「森の京都QRトレイン」の  
車両の一部が写り込んだ風景

賞

応募作品の中から、選考により

- ・ 「海の京都賞」「森の京都賞」
- ・ 「お茶の京都賞」「竹の里・乙訓賞」
- ・ 「とっておきの京都賞」
- ・ 「森の京都QRトレイン賞」を各賞1点ずつ授与。



詳しい情報はこちらをご参照ください。➡



## 募集要項

### 投稿方法

- ・京都府観光連盟のInstagram公式アカウント「discover\_your\_own\_kyoto」をフォロー。
- ・ご自身のアカウントから指定のハッシュタグ「#discoveryourkyoto」を付けて投稿。
- ・「作品のタイトル」「撮影した場所やその時の印象」「その場所への思い」等を添えて投稿を。
- ・魅力的な写真は、京都府観光連盟の公式Instagramでも公開。
- ・応募作品の中から、選考により各賞を授与。

### 賞

「海の京都賞」「森の京都賞」「お茶の京都賞」「竹の里・乙訓賞」  
「とっておきの京都賞」「森の京都 QR トレイン賞」 各1点ずつの計6点

### 対象エリア

#### 「もうひとつの京都」エリア

「海の京都」エリア 丹後地域：宮津市、京丹後市、伊根町、与謝野町

中丹地域：福知山市、舞鶴市、綾部市  
※森の京都エリアと一部重複

「森の京都」エリア 南丹地域：亀岡市、南丹市、京丹波町  
中丹地域：福知山市、綾部市  
※海の京都エリアと重複

「お茶の京都」エリア 山城地域：宇治市、城陽市、八幡市、京田辺市、木津川市、久御山町、井手町、宇治田原町、笠置町、和束町、精華町、南山城村

「竹の里・乙訓」エリア 乙訓地域：向日市、長岡京市、大山崎町



#### 「とっておきの京都」エリア

「伏見」エリア 酒蔵が建ち並び水辺が美しい港町

「大原」エリア 心落ち着く里山にひっそりたたずむ古刹と名庭

「高雄」エリア 三尾の山々とお寺にあふれる青もみじ

「山科」エリア 疏水沿いの桜トンネルを歩いて寺めぐり

「西京」エリア 静寂に包まれた竹林と寺社を彩る四季の花々

「京北」エリア 日常をはなれ豊かな自然をまるごと体験



#### 「森の京都QRトレイン」

<https://morinokyoto.jp/qr-train/>



#### 〈注意事項〉

- ・応募者本人が、対象エリアで撮影した写真で未発表のものであること。
- ・被写体（人物・建物等）の肖像権侵害に留意し、必要な許諾を得てください。
- ・著作権法に違反する写真、公序良俗に反する写真、他人のプライバシーを侵害する写真の投稿は無効とします。
- ・肖像権等の第三者の権利侵害やトラブルがあった場合、京都府観光連盟及び京都市観光協会は一切責任を負いません。
- ・入賞に関わらず、投稿作品は京都府観光連盟・京都市観光協会及び当連盟が認めた団体等の出版物、ホームページ、広告、宣伝などで使用場合があります。投稿者は著作権法上の権利について国内外を問わず使用を許諾するものとし、著作権者人格権を行使しないものとします。
- ・アカウントが非公開・ハッシュタグが無い投稿は、キャンペーン応募対象外とします。
- ・「森の京都QRトレイン」の撮影にあたってはマナーを守り周辺等のご迷惑とならないようにお願いします。

※お出かけの際には、新型コロナウイルスの感染防止対策にご注意願います。

#### 「もうひとつの京都」 春の花ガイドマップ公開中!

京都府全域  
春の花ガイドマップ 2022

京都駅からひと足のぼして  
春の花ガイドマップ 2022

京都府観光ガイド

〈京都府観光連盟公式アカウント〉



#### 問い合わせ

公益社団法人京都府観光連盟 公益社団法人京都市観光協会  
電話 075-411-9990 (京都府観光連盟)

